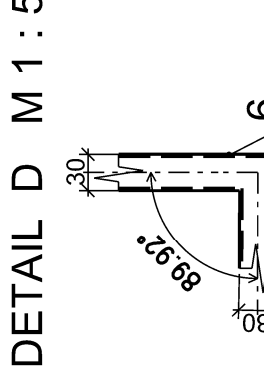
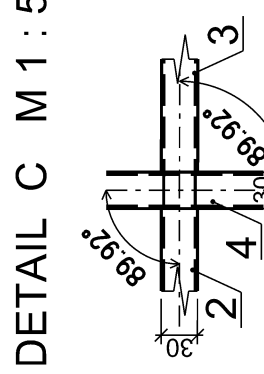
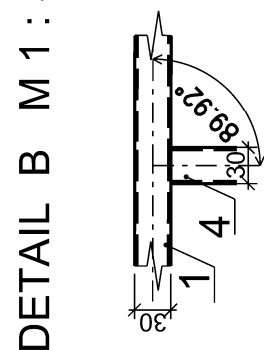
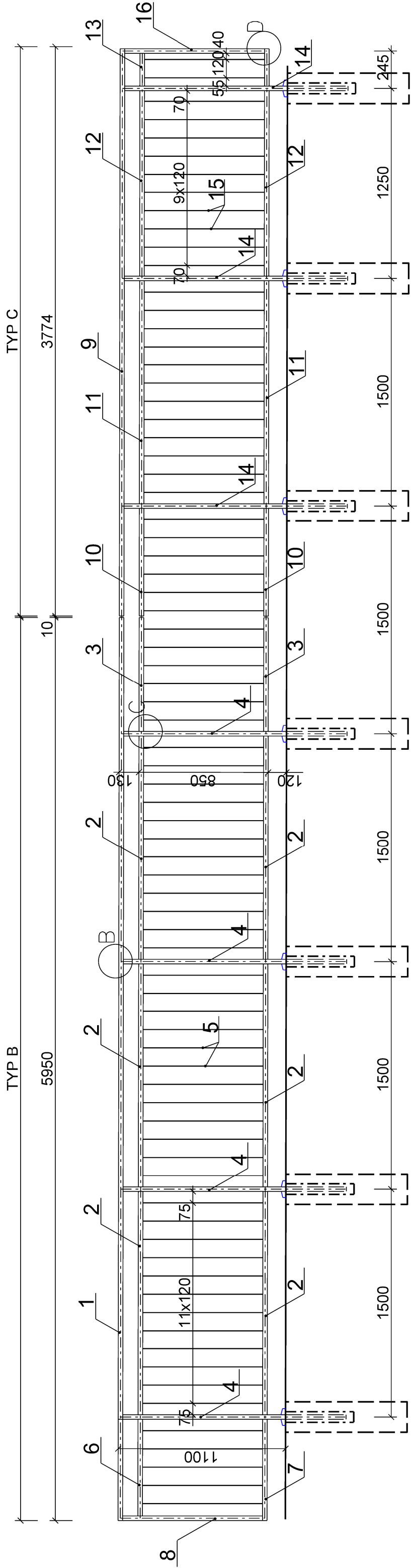


POHLED NA ZÁBRADLÍ (TYP B, C)



YV6K42Z MATERIALU	CELULO POLOŽ.	PROFES KLSU	PROJEZ DELU	DELKA (mm) ± k5	DELKA (m)	HMIJOST (kg/m)	YVROBNÍ SKUPINA 225, 300 + N	POKES FOCET
B	1	1	1	Profilový svah 60 x 30 x 4	5240	4,683	225,54	1
	2	1	1	Profilový svah 60 x 30 x 4	5240	4,683	225,54	
	3	1	1	Profilový svah 60 x 30 x 4	5240	4,683	225,54	
	4	1	1	Profilový svah 60 x 30 x 4	5240	4,683	225,54	
	5	1	1	Profilový svah 60 x 30 x 4	5240	4,683	225,54	
	6	1	1	Profilový svah 60 x 30 x 4	5240	4,683	225,54	
	7	1	1	Profilový svah 60 x 30 x 4	5240	4,683	225,54	
	8	1	1	Profilový svah 60 x 30 x 4	5240	4,683	225,54	
CELKEM 8 ks PROJEZ CELKEM 2 x 30,0 MATERIALU							224,93	
CELKEM 8 ks PROJEZ CELKEM 2 x 30,0 MATERIALU							224,93	

[illegible]

POZNÁMKY:

1. PRO VÝROBU ZABRÁNÍ, BUDE PRACOVÁNÁ VÝROBNÍ DOKUMENTACE NA ZÁKLADĚ TĚTO PRŮLOHY A ZMĚŘENÍ SKUTEČNÉHO PROVEDENÍ STAVBY
2. PROTIKOROZNÍ OCHRANA VY TECHNICKÁ ZPRÁVA
3. VŠECHNY HRANY OCELOVÝCH PRVKŮ ZABRÁTÍ POLOMĚM 2mm
4. NEODNÁŽENÉ SVARY PROVĚST JAKO KOUTOVÉ EB 105,
5. KOUTOVOSTI 3mm PO CĚLÉM OBVODU PRVKU
6. PO CĚLÉ DĚLCE STÝKŮ JEDNOTLIVÝCH PRVKŮ
7. POŽADAVKY NA BĚVNÝ ODSŤIN VY TECHNICKÁ ZPRÁVA

MATERIÁL:
OČEL S235 JR+N
VÝROBNÍ SKUPINA C